

КАДАСТРОВЫЙ ПАСПОРТ помещения

Лист № 1 , всего листов 2

Дата 16 декабря 2009

Кадастровый номер _____

Инвентарный номер (ранее присвоенный учетный номер) 50:401:382:008043140:0009:50004

1. Описание объекта недвижимого имущества

1.1. Кадастровый номер здания (сооружения), в котором расположено помещение

1.2. Этаж (этажи), на котором расположено помещение 1 (Надземный этаж)

1.3. Общая площадь помещения 217,0 кв.м.

1.4. Адрес (местоположение):

Субъект Российской Федерации	Новосибирская обл.	
Район	--	
Муниципальное образование	тип	городской округ
	наименование	город Новосибирск
Населенный пункт	тип	город
	наименование	Новосибирск
Улица (проспект, переулок и т.д.)	тип	улица
	наименование	Тухачевского
Номер дома	21	
Номер корпуса	--	
Номер строения	--	
Литера	--	
Номер помещения (квартиры)	--	
Иное описание местоположения	--	

1.5. Назначение помещения нежилое

(жилое, нежилое)

1.6. Вид жилого помещения в многоквартирном доме _____

(комната, квартира)

1.7. Кадастровый номер квартиры, в которой расположена комната

1.8. Номер помещения на поэтажном плане 17,19-29

1.9. Предыдущие кадастровые (условные) номера объекта недвижимого имущества:

1.10. Примечание: Сведения об ограничениях (обременениях) зарегистрированных на 1 января 1999 г.: отсутствуют

1.11. Новосибирский филиал ФГУП «Ростехинвентаризация - Федеральное БТИ»

Свидетельство об аккредитации от 27.10.2007 № 000406

(наименование органа или организации)

Начальник отдела

(подпись)

С. А. Кузнецов

(инициалы, фамилия)



КАДАСТРОВЫЙ ПАСПОРТ
помещения

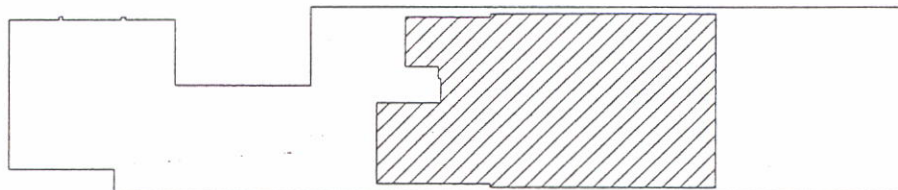
Лист № 2 , всего листов 2

Кадастровый номер _____ --

Инвентарный номер (ранее присвоенный учетный номер) 50:401:382:008043140:0009:50004

2. План расположения помещения на этаже

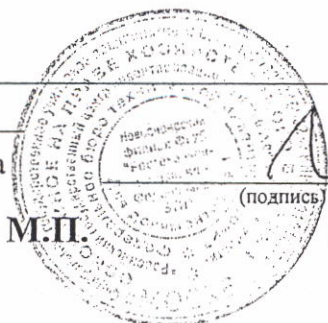
План 1 этажа



Масштаб 1: 500

Начальник отдела

М.П.



(подпись)

Е. Т. Гребнева
(инициалы, фамилия)

Экспликация

к поэтажному плану здания (строения), расположенного в г. Новосибирске
по улице (переулку) Тухачевского № 21

Дата записи и литер по плану	Этаж	Номер по плану	Назначение частей помещения	Формула подсчета площади по внутреннему обмеру	Площадь, м ²		Высота помещений по внутреннему обмеру, м	Самовольно возведенная или переоборудованная площадь, м ²
					учрежденческая			
					помещений	в т.ч. полезная		
1	2	3	4	5	6	7	8	9
12.01.05							2,50	
9 ₁	подвал	1	Тех. помещ.	3,95*5,64	22,3	22,3		
		2	Л. клетка	1,73*0,81+1,00*4,29+	6,1			
				+1/2*(0,44+0,28)*1,17				
				Итого по подвалу:	28,4	22,3		
9	1	1	Охрана	1,93*3,41	6,6	6,6	3,00	
		2	Кабинет	2,75*5,14-0,26*0,17-	14,0	14,0		
				-3,14*0,20*0,20				
		3	Коридор	5,10*3,20	16,3	16,3		
		4	Коридор	2,97*1,59	4,7	4,7		
		5	Кабинет	2,92*2,18	6,4	6,4		
		6	Кабинет	3,70*2,98	11,0	11,0		
		7	Кабинет	3,68*2,85-0,26*0,32-0,51*0,30	10,3	10,3		
		8	Коридор	2,28*2,82	6,4	6,4		
		9	Кладовая	2,59*2,06	5,3	5,3		
		10	Кабинет	5,83*3,60	21,0	21,0		
		11	Коридор	1,95*2,96-0,92*0,76	5,1	5,1		
		12	Шкаф	0,74*0,90	0,7	0,7		
		13	Кабинет	3,28*2,10	6,9	6,9		
		14	Кабинет	3,10*3,63	11,3	11,3		
		15	Склад	5,41*3,28	17,7	17,7		
		16	Торговый зал	5,30*5,53-0,25*0,90	29,1	29,1		
		17	Кабинет	5,21*4,11-2,19*0,80	19,7	19,7		
		18	Подсобное	2,10*1,87	3,9	3,9		
		19	Подсобное	3,27*5,42	17,7	17,7		
		20	Коридор	5,39*3,64-2,10*3,74	11,8	11,8		
		21	Склад	3,56*1,94	6,9	6,9		
		22	Сан. узел	1,71*0,92	1,6	1,6		
		23	Сан. узел	0,89*0,95	0,8	0,8		
		24	Тамбур	1,70*1,22	2,1	2,1		
25	Склад	3,80*2,60-1,56*0,19	9,6	9,6				

Примечание: Надписание наименования пустой ячейки производится при заполнении экспликация по назначению помещения.

Дата записи и литер по плану	Этаж	Номер по плану	Назначение частей помещения	Формула подсчета площади по внутреннему обмеру	Площадь, м ²		Высота помещений по внутреннему обмеру, м	Самовольно возведенная или переоборудованная площадь, м ²	
					учрежденческая				
					помещений	в т.ч. полезная			
1	2	3	4	5	6	7	8	9	
12.01.05									
9	1	26	Моечная	$3,68*3,24$	11,9	11,9	3,00		
		27	Кухня	$5,55*10,71-3,98*4,77+$ $+0,14*1,02$	40,6	40,6			
		28	Склад	$2,36*5,56$	13,1	13,1			
		29	Зал для приёма пищи	$14,50*5,47+3,67*0,51$	81,2	81,2			
		30	Тамбур	$1,00*1,00$	1,0				
		31	Кладовая	$1,13*1,00+0,34*0,25$	1,2	1,2			
		32	Коридор	$2,84*1,35-0,53*0,08+$ $+1/2*0,18*1,38$	3,9				
		33	Л. клетка	$1,45*2,61-1,28*0,22$	3,5				
		34	Тамбур	$2,54*5,15-0,27*1,86$	12,6	12,6			
		35	Шкаф	$0,35*1,99$	0,7	0,7			
		36	Коридор	$3,01*1,33$	4,0	4,0			
		37	Сан. узел	$1,70*1,63-1,00*0,67$	2,1	2,1			
		38	Сан. узел	$1,67*1,11$	1,9	1,9			
		39	Кабинет	$2,43*3,82$	9,3	9,3			
		40	Кабинет	$3,39*2,24$	7,6	7,6			
		41	Коридор	$4,40*3,16-1,45*1,98-1,04*1,62$	9,3	9,3			
		42	Тамбур	$1,24*1,79$	2,2	2,2			
		43	Коридор	$3,68*1,55$	5,7	5,7			
		44	Подсобное	$2,02*0,41$	0,8	0,8			
		45	Сан. узел	$1,28*0,90$	1,2	1,2			
		46	Сан. узел	$1,53*0,87$	1,3	1,3			
		47	Торговый зал	$8,79*5,61-2,56*1,40-0,21*0,19$	45,7	45,7			
		48	Тамбур	$2,41*1,16$	2,8	2,8			
		Итого по 1 этажу:				510,5	502,1		

Примечание: Надписание наименования пустой ячейки производится при заполнении экспликации по назначению помещения.